

VALSTS ZEMES DIENESTS

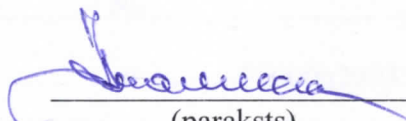
TELPU GRUPAS KADASTRĀLĀS  
UZMĒRĪŠANAS LIETA

Telpu grupas kadastra apzīmējums:.....01000620033001059  
Nosaukums:.....Dzīvoklis  
Adrese:.....Balasta dambis 72 - 55, Rīga  
Kadastrālās uzmērīšanas datums:.....05.06.2013

Reģionālās nodaļas vadītājs (pilnvarotā persona):

*Valsts zemes dienesta  
Rīgas reģionālās nodaļas  
Rīgas biroja klientu apkalpošanas  
konsultante*

*Larisa Kroma*  
\_\_\_\_\_  
(vārds, uzvārds)

  
\_\_\_\_\_  
(paraksts)

Datums: 19.06.2013 gada \_\_\_\_ . \_\_\_\_

## Telpu grupas kadastrālās uzmērīšanas lieta

### 1. Kadastra objekta identifikators

1.1. Telpu grupas kadastra apzīmējums:.....01000620033001059

1.2. Nekustamā īpašuma kadastra numurs:.....Nav

### 10. Būves pamatdati

10.1. Būves kadastra apzīmējums:.....01000620033001  
 10.1.1. Adrese:.....Balasta dambis 72, Rīga  
 10.1.2. Nosaukums:.....Dzīvojamo ēku ansamblis "Ģipša fabrika"  
 10.1.3. Galvenais lietošanas veids:.....1122 - Triju vai vairāku dzīvokļu mājas  
 10.1.4. Kopējā platība (m<sup>2</sup>):.....13770.1  
 10.1.5. Apbūves laukums (m<sup>2</sup>):.....4734.6  
 10.1.6. Virszemes stāvu skaits:.....5  
 10.1.7. Pazemes stāvu skaits:.....1  
 10.1.8. Ārsienas materiāls un kods:.....2307 - Monolītais dzelzsbetons  
 10.1.9. Būves telpu grupu skaits:.....64  
 10.1.10. Pirmreizējais ekspluatācijā pieņemšanas gads:.....Nav  
 10.1.11. Fiziskais stāvoklis (%):.....0  
 10.1.12. Kadastrālās uzmērīšanas datums:.....05.06.2013  
 10.1.13. Būve ir pirmsreģistrēta:.....Nē  
 10.1.14. Veicot kadastrālo uzmērīšanu būve apvidū nav konstatēta:.....Nē  
 10.1.15. Būve atrodas vai daļēji atrodas uz zemes vienības ar kadastra apzīmējumu:.....  
 01000620013, 01000620033, 01000629000  
 10.1.16. Funkcionāli saistīto ēku kadastra apzīmējumi:.....Nav

### 11. Būves tips

11.1. Būves kadastra apzīmējums:.....01000620033001

Tipa kods	Tipa nosaukums
11220103	Daudzdzīvokļu 3-5 stāvu mājas

### 12. Būves konstruktīvie elementi

12.1. Būves ar kadastra apzīmējumu 01000620033001 konstruktīvie elementi:

Nosaukums	Materiāls
Pamati	Monolītais dzelzsbetons
Ārsienas un karkasi	Monolītais dzelzsbetons, Māla ķieģeļi
Pārsegumi	Monolītais dzelzsbetons
Jumts (nesošā konstrukcija)	Metāla sijas
Jumts (segums)	Skārda loksnes ar antikorozijas pārklājumu

### 13. Būves apjoma rādītāji

13.1. Būves ar kadastra apzīmējumu 01000620033001 apjoma rādītāji:

Apjoma rādītāja veids	Apjoma rādītāja nosaukums	Apjoms un mērvienība	Tipa/ elementa kods	Tipa/ elementa nosaukums
Apbūves laukums	Nav	4734.6 apbūves laukuma kv.m.	Nav	Nav
Kopējā platība	Nav	13770.1 kv.m.	Nav	Nav
Būvtilpums	Nav	53163 kub.m.	Nav	Nav

### 14. Kopējās platības sadalījums pa platību veidiem

14.1. Telpu grupa ar kadastra apzīmējumu.....01000620033001059  
 14.1.1. Kopējā platība (m<sup>2</sup>).....151.2  
 14.1.1.1. Lietderīgā platība (m<sup>2</sup>).....Nav  
 14.1.1.1.1. Dzīvokļu kopējā platība (m<sup>2</sup>).....Nav  
 14.1.1.1.1.1. Dzīvokļu platība (m<sup>2</sup>).....117.8  
 14.1.1.1.1.1.1. Dzīvojamā platība (m<sup>2</sup>).....96.8  
 14.1.1.1.1.1.2. Dzīvokļu palīgtelpu platība (m<sup>2</sup>).....21

Izdrukas ID: 390001614234	Izdrukas datums: 17.06.2013	2 no 3
---------------------------	-----------------------------	--------

Skaidrojumi:

Nav – Kadastra informācijas sistēmā dati nav reģistrēti; Neregistrē – atbilstoši normatīvajiem aktiem dati netiek reģistrēti

14.1.1.1.2. Dzīvokļu ārtelpu platība (m <sup>2</sup> ).....	33.4
14.1.1.2. Nedzīvojamo telpu platība (m <sup>2</sup> ).....	0
14.1.1.2.1. Nedzīvojamo iekštelpu platība (m <sup>2</sup> ).....	0
14.1.1.2.2. Nedzīvojamo ārtelpu platība (m <sup>2</sup> ).....	0
14.1.1.2. Koplietošanas palīgtelpu platība (m <sup>2</sup> ).....	0
14.1.1.2.1. Koplietošanas iekštelpu platība (m <sup>2</sup> ).....	0
14.1.1.2.2. Koplietošanas ārtelpu platība (m <sup>2</sup> ).....	0

## 16. Telpu grupas pamatdati

16.1. Telpu grupas kadastra apzīmējums:.....	01000620033001059
16.1.1. Adrese:.....	Balasta dambis 72 - 55, Rīga
16.1.2. Nosaukums:.....	Dzīvoklis
16.1.3. Lietošanas veida kods un apraksts:.....	1122 - Triju vai vairāku dzīvokļu mājas dzīvojamo telpu grupa
16.1.4. Būves stāvs (stāvi), kurā atrodas telpu grupa:.....	3
16.1.5. Telpu skaits telpu grupā:.....	9
16.1.6. Kopējā platība (m <sup>2</sup> ):.....	151.2
16.1.7. Kadastrālās uzmērīšanas datums:.....	05.06.2013
16.1.8. Telpu grupa ietilpst dzīvokļa īpašumā ar kadastra numuru:.....	Nav
16.1.9. Telpu grupa ietilpst būvē ar kadastra apzīmējumu:.....	01000620033001
16.1.10. Būve atrodas vai daļēji atrodas uz zemes vienības ar kadastra apzīmējumu:.....	01000620013, 01000620033, 01000629000

## 17. Telpu grupas kopējās platības sadalījums pa telpu veidiem un telpu raksturojošie rādītāji

17.1. Telpu grupas kadastra apzīmējums:.....01000620033001059

Numurs	Nosaukums	Veids	Stāvs	Augstums (m)	Mazākais augstums (m)	Lielākais augstums (m)	Platība (m <sup>2</sup> )
1	Dzīvojamā istaba, virtuve	1 - Dzīvojamā telpa	3	3.63	3.25	4	47.5
2	Gaitenis	2 - Dzīvokļa palīgtelpa	3	3.3	3.25	3.35	9.8
3	Savienotā sanitārtehniskā telpa	2 - Dzīvokļa palīgtelpa	3	3.45	3.4	3.5	5.4
4	Dzīvojamā istaba	1 - Dzīvojamā telpa	3	3.53	3.25	3.8	17.1
5	Savienotā sanitārtehniskā telpa	2 - Dzīvokļa palīgtelpa	3	3.9	3.8	4	5.8
6	Dzīvojamā istaba	1 - Dzīvojamā telpa	3	3.7	3.4	4	14.8
7	Dzīvojamā istaba	1 - Dzīvojamā telpa	3	3.7	3.4	4	17.4
8	Balkons	3 - Dzīvokļa ārtelpa	3				18.2
9	Balkons	3 - Dzīvokļa ārtelpa	3				15.2

## 18. Labiekārtojumi

18.1. Telpu grupas ar kadastra apzīmējumu.....01000620033001059 labiekārtojumi

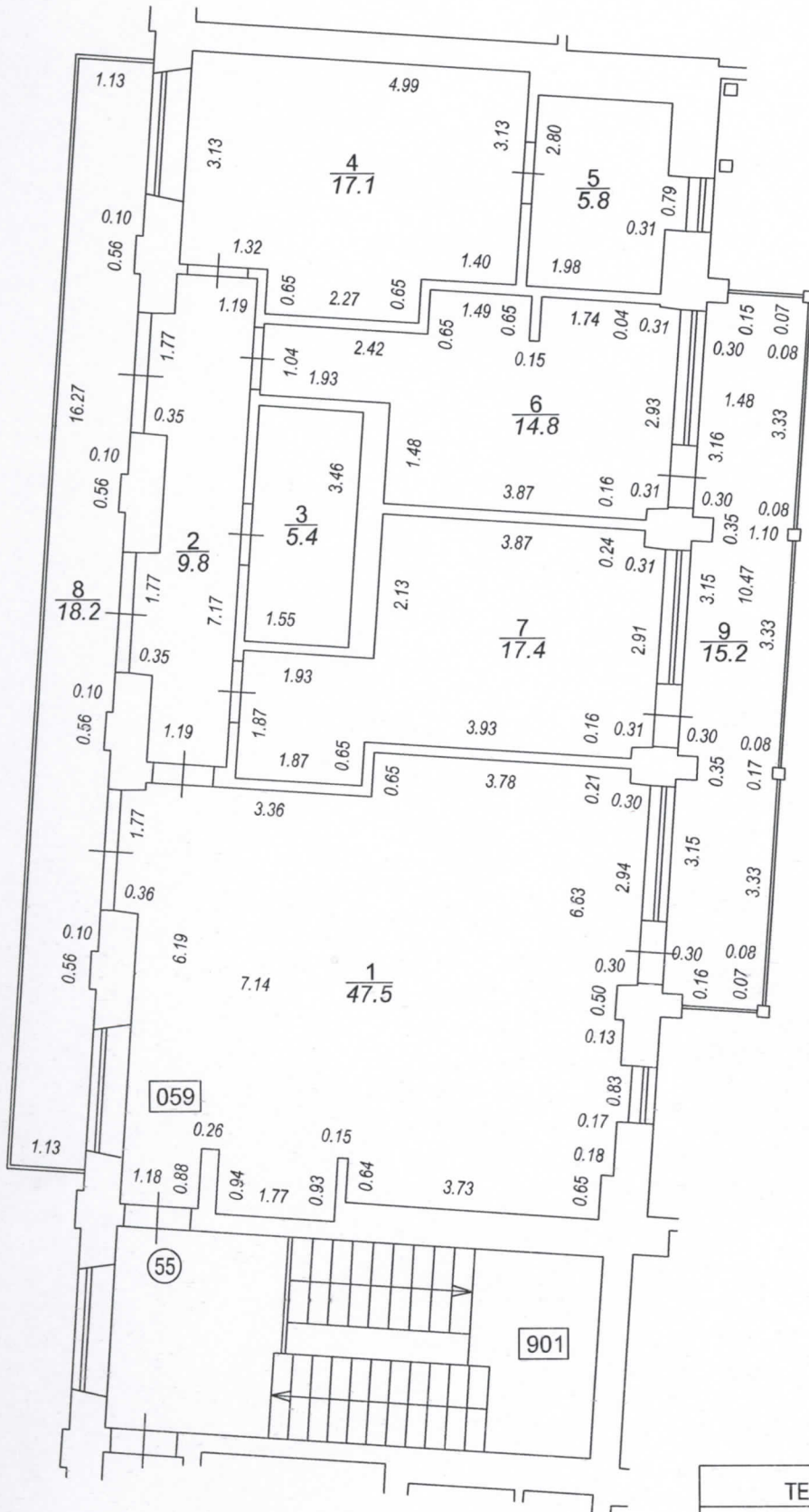
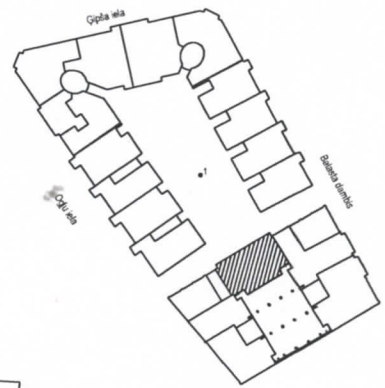
Reģistrētie labiekārtojumi		Noteikšanas veids (ja ir)	Apjoms (ja ir)
Apkure. Centrālā		Apvidū ir konstatēts	
Aukstā ūdens apgāde. Centralizētā		Apvidū ir konstatēts	
Drošības sistēmas. Uguns aizsardzības sistēma		Apvidū ir konstatēts	
Elektroapgāde. Centralizētā		Apvidū ir konstatēts	
Kanalizācija. Centralizētā		Apvidū ir konstatēts	
Karstā ūdens apgāde. Lokālā		Apvidū ir konstatēts	
Vēdināšana. Dabiskā		Apvidū ir konstatēts	

18.1.1. Labiekārtojumu datums: .....03.05.2013



Būves punkta koordinātas  
Latvijas koordinātu sistēmā LKS-92

Punkta nr	x	y
1	312808.32	505087.23



TELPU GRUPAS PLĀNS		
KADASTRA APZĪMĒJUMS	MĒROGS	LPP.
0100 062 0033 001 059	1 : 100	4